

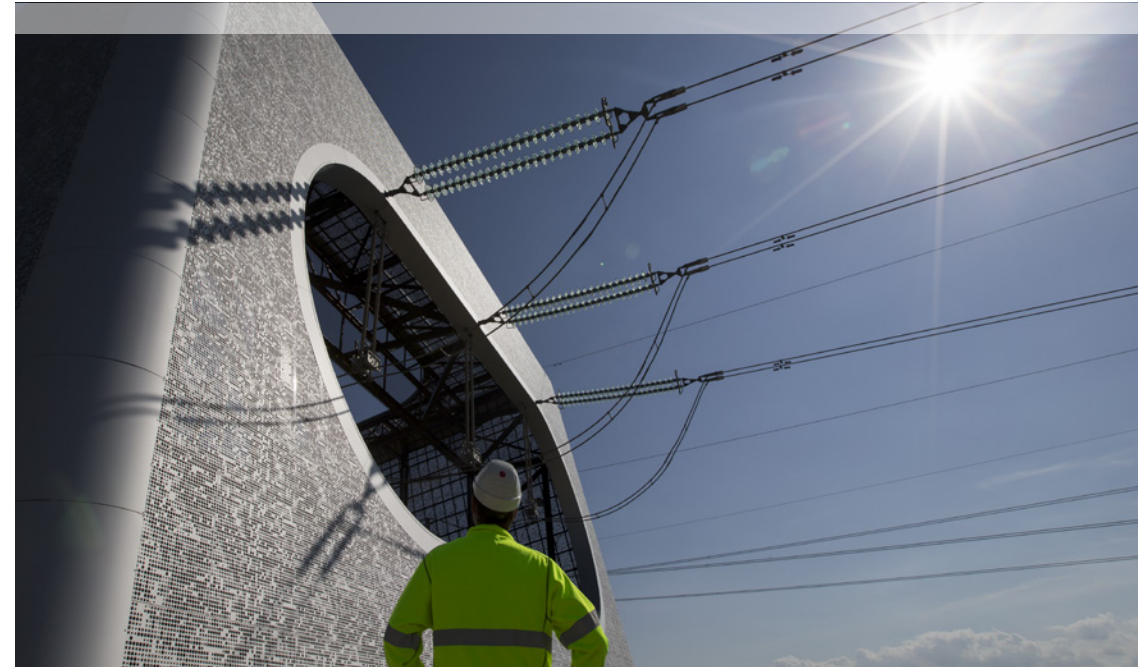
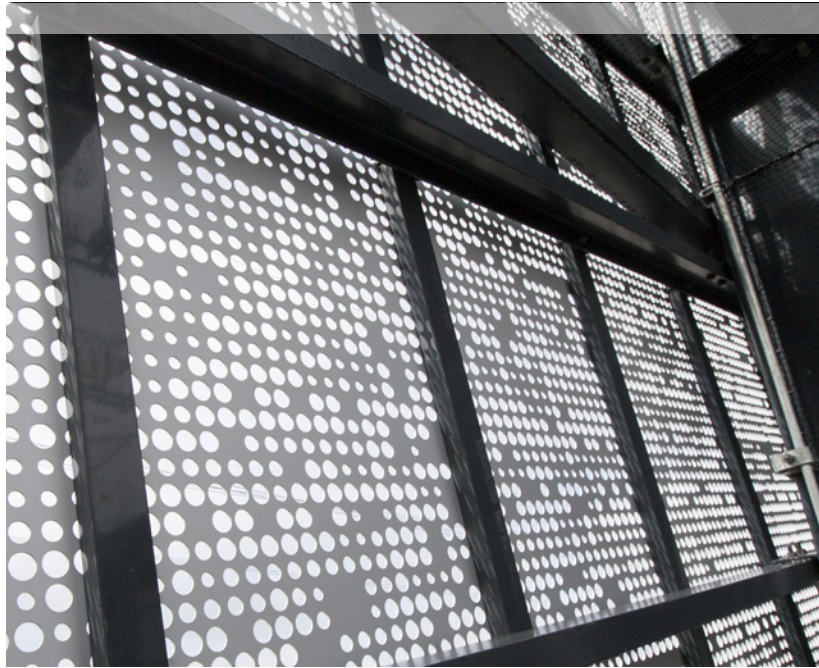
Lochbleche bereichern die ländliche Gegend



DIE FAKTEN HINTER DEM WÜRFELFÖRMIGEN WAHRZEICHEN

Die zwei Trafostationen wurden ringsherum mit Aluminiumlochblechen von RMIG umhüllt.

- Vormaterial: Aluminium 5005 EQ
- Lochung: RMIG ImagePerf
- Stärke: 3,0 mm
- Oberflächenbehandlung: Eloxiert
- Weitergehende Bearbeitung: Kantung und Verschweißen
- Architects: COWI A/S



ÜBER 3500M² LOCHBLECHE VERZIEREN DIE SEITENWÄNDE UND DAS DACH DER ZWEI WÜRFELFÖRMIGEN STATIONEN ALS BESTANDTEIL EINES PROJEKTES ZUR VERSCHÖNERUNG DER UMWELT

Im Rahmen eines Großprojektes zur Umwelt- und Landschaftsverschönerung um Lillebælt wurden eine Vielzahl von Masten entfernt, was wiederum die Errichtung von zwei Trafostationen erforderte.

Die Architekten at COWI A/S wählten gelochte Bleche aus dem RMIG City Emotion Programm für die Wand- und Dachverkleidung der Trafostationen.

Mit RMIG ImagePerf war es möglich, Lochbleche mit verschiedenen Lochdurchmessern zu produzieren, wodurch eine bessere Integration der Trafostationen in die ländliche Umgebung erfolgt.

Die 3.500 m² gelochten Paneele wurden aus 3,0 mm dickem Aluminium EN 5005 EQ mit nachträglicher Eloxierung hergestellt. Diese Oberfläche ist nicht nur hochwertig sondern bietet auch dauerhaften Schutz und Resistenz gegenüber Umwelteinflüssen wie z.B. Regen und verkehrsbedingten Umweltverschmutzungen.

Mit dem RMIG City Emotion Programm war RMIG einmal mehr in der Lage, innovative Technologien und Materialien in die Produktion von Lochblechen für eine Fassade einfließen zu lassen, die optisch ansprechend ist und gleichzeitig das Ziel des Projektes zu erreichen, nämlich umweltfreundliche und nachhaltige Lösungen zu finden.

LESEN SIE
MEHR DAZU...
Scannen Sie den Code
mit Ihrem Smartphone,
um weiterführende
Informationen zu
dem Projekt.



MEHR ALS NUR GEBÄUDE

City Emotion von RMIG ist für alle da, die die schönen und innovativen Eigenschaften unserer Städte zu schätzen wissen, denn bei einer Stadt geht es nicht nur um Gebäude. Eine Stadt ist ein Ort für Emotionen, ein Ort, der unsere ungeteilte Aufmerksamkeit fordert, um seine ästhetische Anziehungskraft zu entfesseln.

City Emotion von RMIG erfasst die Leidenschaft für kreative Städteplanung durch die Bereitstellung innovativer Technologien und Werkstoffe. Wir können Ihnen dabei helfen, selbst die ehrgeizigsten Architekturprojekte und ihr emotionales Potenzial umzusetzen.

- Wir beraten Sie gern in der Machbarkeit und Umsetzung Ihres architektonischen Konzeptes
- Wir können mit Ihren Zeichnungen in den Formaten CAD, 2D und 3D arbeiten
- Arbeiten Sie mit Lochblechen, geprägten Blechen oder Streckmetall
- Nutzen Sie die Vorteile einzigartiger Endbearbeitungen und Oberflächenbehandlungen

Als Hersteller und Lieferant von Lochblechen liefern wir zusätzlich zu Außenverkleidungen auch eine große Anzahl von Lochblechprodukten für Bauanwendungen, wie zum Beispiel Parkhausbrüstungen und Schutzwände, Schallschutzverkleidungen, Decken, Beleuchtungen, Stadtmöblierungen, Balustraden oder Geländer.

Belgien: +32 53 76 77 40

Dänemark: +45 44 20 88 00

Deutschland: +49 34 906 50 0

Frankreich: +33 4 72 47 43 43

Großbritannien: +44 1925 839 610

Italien: +39 010 740 39 39

Niederlande: +31 184 491 919

Norwegen: +47 33 33 66 66

Österreich: +43 2256 62482

Polen: +48 61 88 63 270

Rumänien: +40 742 990226

Schweden: +46 501 682 00

Schweiz: +41 62 287 88 88

Spanien: +49 34 906 50 333

Andere Länder:

Osteuropa: +49 34 906 50 302

Außerhalb Europas: +45 44 20 88 00

WWW.CITY-EMOTION.DE

WEITERE
INSPIRATIONEN?

Melden Sie sich für
den RMIG City Emotion
Newsletter an unter
signup.rmig.com

